

OPUSCULA ZOOLOGICA

INSTITUTI ZOOSYSTEMATICI UNIVERSITATIS BUDAPESTINENSIS

TOM. III.

1959

FASC. 2.

Neuere Beiträge zur Kenntnis der Tardigraden-Fauna Ungarns, II.

Von

GY. IHAROS

(Balatonfenyves)

Aus der Umgebung der Gemeinde Tekenyé (Komitat Zala) erhielt ich im Jahre 1958 einige Moos-Proben, in welchen die folgenden 14 Tardigraden-Arten gefunden wurden.

a) Moos von Dächern: *Echiniscus trisetosus* CUÉNOT, *E. canadensis* J. MURR., *E. mediantus* E. MARCUS, *Macrobiotus Hufelandi* S. SCHULTZE, *M. Harmsworthi* J. MURR., *M. intermedius* PLATE, *Hypsibius nodosus* J. MURR., *H. Oberhauseri* DOY., *H. convergens* URB., *H. conifer* MICHELIC und *Milnesium tardigradum* DOY.

b) Moos von Baumstämmen: *Macrobiotus Hufelandi* S. SCHULTZE, *M. furcatus* EHRBG., *Hypsibius microps* THULIN, *H. Dujardini* DOY. und *H. nodosus* J. MURR.

Von den aufgezählten Arten sind *Echiniscus mediantus* und *Hypsibius conifer* neu für die Fauna Ungarns.

Hypsibius conifer MICHELIC

(Abb. 1 A-B)

Körperlänge 200-250 μ . Körper farblos, Kutikula glatt. Hinterende des Körpers mit 2 kleinen papillenartigen Anhängen. Schlund-

kopf eiförmig mit 2 stäbchenartigen Macroplacoiden, aber ohne Komma. Beine kurz, die letzten Beinpaare mit je 2 kleinen Wülsten. Krallen typisch. Ei kugelig mit zahlreichen, in regelmässige Reihen angeordneten, zugespitzten Stacheln.

Echiniscus mediantus E. MARCUS

(Abb. 1 C)

Unter den zahlreichen, mir vorliegenden Exemplaren dieser Art fand ich solche, deren Lateralanhänge asymmetrisch waren.

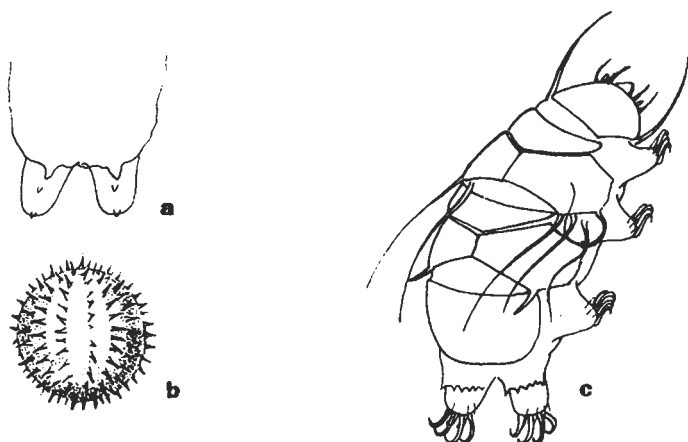


Abb. 1. a-b: *Hypsibius conferr* MICHELICIC. a: Hinterende des Körpers; b: Ei. - c: *Echiniscus mediantus* E. MARCUS. Habitusbild.

SCHRIFTTUM

1. MARCUS, E.: Tardigrada. In: Das Tierreich, 66. 1936. p. 1-340. - 2. MICHELICIC, Fr.: Beiträge zur Kenntnis der Tardigrada Jugoslawiens. Zool. Anz., 122. p. 318-321.